



Club Alpino Italiano  
Sezione di Ascoli Piceno  
Via Serafino Cellini, 10  
63100 Ascoli Piceno (AP)  
tel. 0736 45158



[www.caiascoli.it](http://www.caiascoli.it)

---

## **SLOW BIKE 2006 - 3<sup>a</sup> ESCURSIONE MTB**

### **Anello dell'Appennino Perduto**

### **Area del Monte Ceresa**

**DATA:** 7 ottobre 2006

**PARTENZA:** ore 8.00 con auto propria

**RITROVO:** Porta Cartara

**IMPEGNO** LUNGHEZZA 24,4 km.

**FISICO:** DISLIVELLO 490 m.

ALTITUDINE 390 – 810 m. slm.

**DIFFICOLTA'  
TECNICA:** MC / MC (vedi informazioni)

**DURATA:** 3.30 h. circa

**ACCOMPAGNATORI:** A. Federici  
M. Di Domizio  
P. Giantomassi

### **DESCRIZIONE ITINERARIO**

Entusiasmante tracciato rivolto a ciclo – escursionisti di media capacità e preparazione, senza difficoltà tecniche, adatto a essere percorso soprattutto nei periodi più caldi dell'anno perché si snoda sempre, per le parti in salita, lungo rinfrescanti boschi e perché è più probabile trovare il tratturo di collegamento tra Meschia e Abetito, senza fango.

Si parte dalla località Ponte Paoletti lungo la strada provinciale che da Roccafluvione porta a Montegallo.

Si attraversa sul ponte il Fluvione e si percorre la strada brecciata in salita per circa 2,7 km., attraversando una bellissima pineta di alto fusto sino alla frazione di Bovecchia.

Si prosegue per altri 900 m. sino alla località Pescolla dove si apre una piacevole visuale sui Sibillini che rinfranca le fatiche della prima salita.

**Per ulteriori informazioni e per effettuare prenotazioni potete rivolgervi presso la sede del CAI ogni mercoledì e venerdì dalle ore 19 alle 20, telefonare allo stesso orario allo 0736 45158 oppure consultare il ns. sito [www.caiascoli.it](http://www.caiascoli.it)**



**Club Alpino Italiano**  
**Sezione di Ascoli Piceno**  
Via Serafino Cellini, 10  
63100 Ascoli Piceno (AP)  
tel. 0736 45158



[www.caiascoli.it](http://www.caiascoli.it)

---

Nelle vicinanze dei casolari c'è un fontanile dove è possibile rifornirsi d'acqua prima di proseguire per Gaico. Al quadrivio di Pescolla, si gira a destra per un brevissimo tratto di ripida strada asfaltata di circa 200 m. e si gira nuovamente a destra per imboccare la strada brecciata che percorre il crinale in direzione del Monte di Gaico.

Il percorso, sempre piacevole perché a tratti su cresta panoramica e a tratti nel bosco misto di alto fusto, porta a un manufatto dell'acquedotto, comunemente chiamato "Ripartitore". Superata la costruzione, dopo circa 200 m. si incontra la strada che proviene da Agelli – Pastina e si prosegue dritti, superando il Monte Gaico, punto di maggiore altezza dell'escursione, per scendere per strada a tratti asfaltata sino alla frazione di Gaico e da qui al bivio per Meschia.

Al bivio si prosegue dritti lungo la strada nuovamente asfaltata che in circa 3 km. conduce a Meschia.

Da Meschia prima del paese, nelle vicinanze del primo casolare che si incontra, si volta a sinistra per strada brecciata e al successivo bivio si prosegue dritti per il tratturo in leggera salita in direzione Abetito segnalato con il n°446.

Il percorso attraversa boschi di castagno con numerosi bivi che conducono alle aree di raccolta e di manutenzione dei castagneti.

Pertanto occorre seguire con attenzione la segnaletica dei sentieri sino alla frazione di Abetito.

Il tratturo ha un fondo terroso, poco permeabile e scanalato per il passaggio dei trattori soprattutto nel periodo autunnale, che lo rendono difficilmente percorribile dopo abbondanti precipitazioni.

Il percorso diventa invece piacevole nel periodo primaverile ed estivo perché si è costantemente riparati dal soleggiamento diretto. Giunti ad Abetito in circa 45 m., si prende la strada asfaltata che scende a Uscerno e da qui al punto di partenza.

**Per ulteriori informazioni e per effettuare prenotazioni potete rivolgervi presso la sede del CAI ogni mercoledì e venerdì dalle ore 19 alle 20, telefonare allo stesso orario allo 0736 45158 oppure consultare il ns. sito [www.caiascoli.it](http://www.caiascoli.it)**



Club Alpino Italiano  
Sezione di Ascoli Piceno  
Via Serafino Cellini, 10  
63100 Ascoli Piceno (AP)  
tel. 0736 45158



[www.caiascoli.it](http://www.caiascoli.it)

---

## INFORMAZIONI

**Riferimento Cartografia:** percorso n.2 della Carta escursionistica del M. Ceresa.

**Località:** Ponte Paletti, Bovecchia, Pescolla, Gaico, Meschia, Acetito, Uscerno.

**Tipo di strada:** su strada brecciata sino a Gaico. Su strada asfaltata sino a Meschia.

Il percorso Meschia – Abetito è su tratturo, molto fangoso nel periodo invernale e dopo abbondanti precipitazioni. Da Abetito si riprende la strada asfaltata sino al punto di partenza.

**Difficoltà percorso:** percorso medio - facile, sempre pedalabile, dove occorre avere una buona preparazione di fondo per superare, senza difficoltà, la salita “a freddo” da Ponte Paoletti sino a Monte di Gaico, con pendenza pressoché costante ma mai troppo accentuata.

La difficoltà MC fa riferimento alla “Scala delle difficoltà” espressa dalla Commissione Cicloescursionismo MTB del Convegno Ligure Piemontese Valdostano del Club Alpino Italiano. La doppia sigla (MC / MC) indica rispettivamente la difficoltà in salita ed in discesa.

MC: (per cicloescursionisti di media capacità tecnica) percorso su strade sterrate con fondo poco sconnesso o poco irregolare (tratturi, carrarecce...) o su sentieri con fondo compatto e scorrevole.

Per partecipare alla gita in MTB occorre compilare, in qualità di soci CAI, la domanda di iscrizione al Gruppo Ciclo Escursionismo CAI “SLOW BIKE” che può essere scaricata dal NS. sito o che è disponibile presso la sezione.

Occorre prendere conoscenza del Regolamento del Gruppo Ciclo Escursionismo e del Regolamento Gite che possono essere scaricati dal NS. sito o che sono disponibili presso la sezione.

Alla gita in MTB, come per le altre gite escursionistiche sezionali, possono partecipare oltre ai soci CAI anche i non soci CAI che effettuano la domanda di partecipazione alla Gita Sociale.

**Per ulteriori informazioni e per effettuare prenotazioni potete rivolgervi presso la sede del CAI ogni mercoledì e venerdì dalle ore 19 alle 20, telefonare allo stesso orario allo 0736 45158 oppure consultare il ns. sito [www.caiascoli.it](http://www.caiascoli.it)**

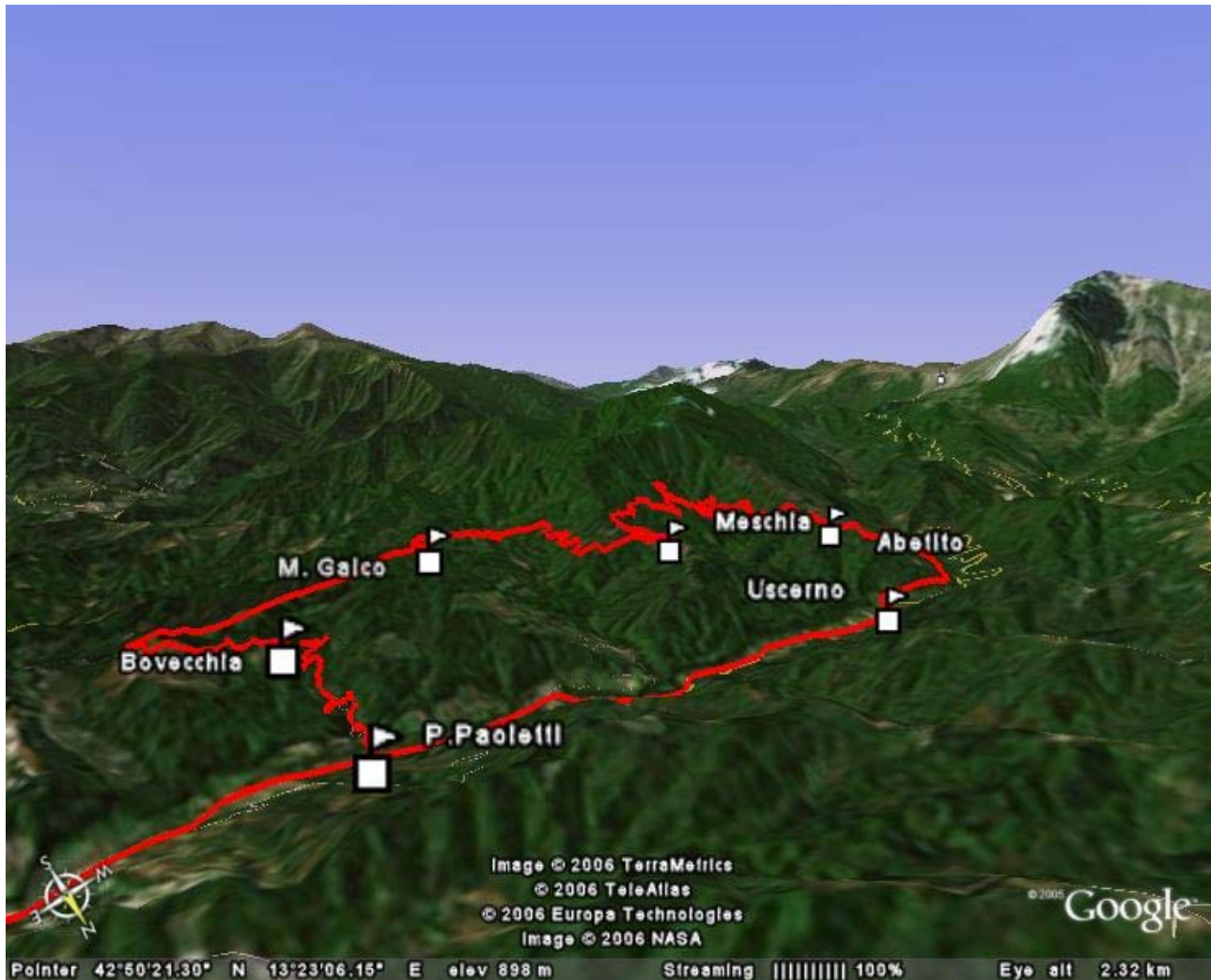


Club Alpino Italiano  
Sezione di Ascoli Piceno  
Via Serafino Cellini, 10  
63100 Ascoli Piceno (AP)  
tel. 0736 45158



[www.caiascoli.it](http://www.caiascoli.it)

## TRACCIATO GPS TRIDIMENSIONALE DEL PERCORSO



Per ulteriori informazioni e per effettuare prenotazioni potete rivolgervi presso la sede del CAI ogni mercoledì e venerdì dalle ore 19 alle 20, telefonare allo stesso orario allo 0736 45158 oppure consultare il ns. sito [www.caiascoli.it](http://www.caiascoli.it)

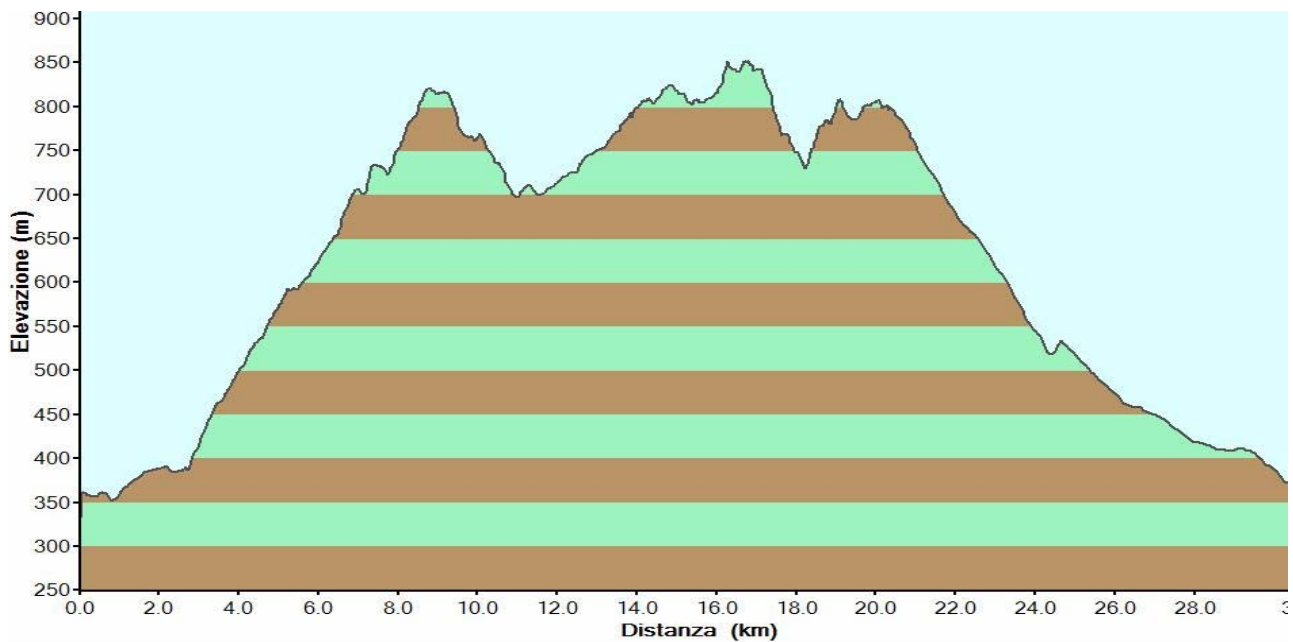


Club Alpino Italiano  
Sezione di Ascoli Piceno  
Via Serafino Cellini, 10  
63100 Ascoli Piceno (AP)  
tel. 0736 45158



[www.caiascoli.it](http://www.caiascoli.it)

## PROFILO ALTIMETRICO



Per ulteriori informazioni e per effettuare prenotazioni potete rivolgervi presso la sede del CAI ogni mercoledì e venerdì dalle ore 19 alle 20, telefonare allo stesso orario allo 0736 45158 oppure consultare il ns. sito [www.caiascoli.it](http://www.caiascoli.it)

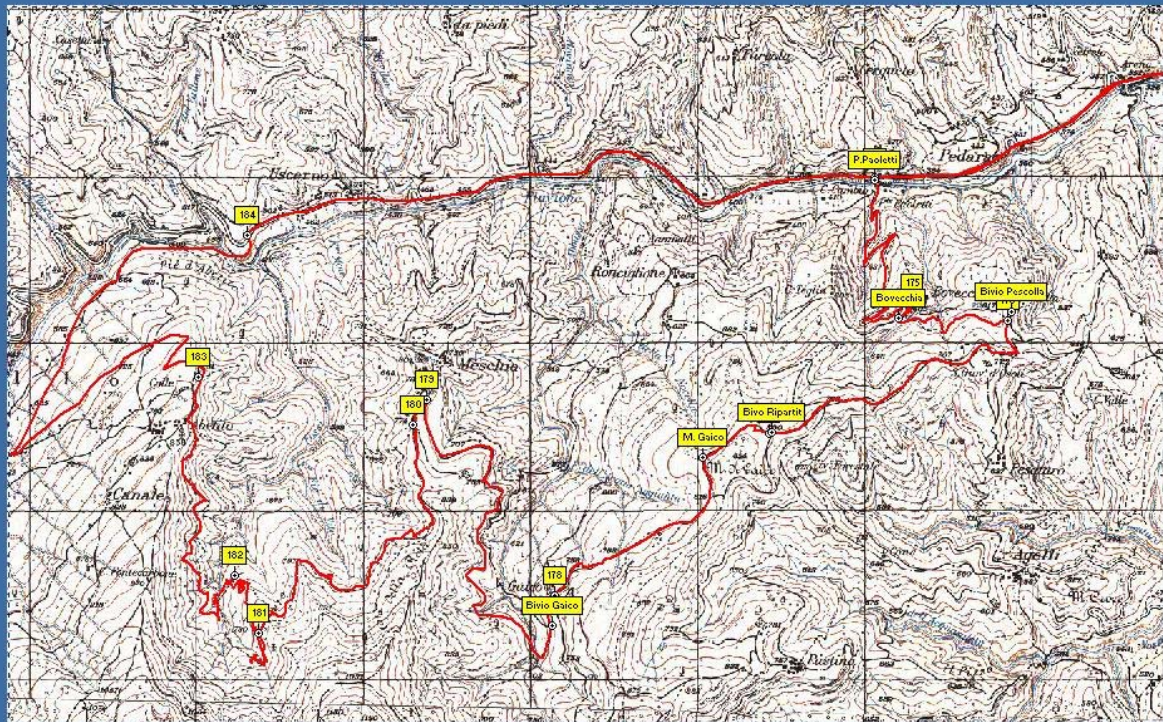


Club Alpino Italiano  
Sezione di Ascoli Piceno  
Via Serafino Cellini, 10  
63100 Ascoli Piceno (AP)  
tel. 0736 45158



[www.caiascoli.it](http://www.caiascoli.it)

## PLANIMETRIA TRACCIATO GPS SU MAPPA IGM



Per ulteriori informazioni e per effettuare prenotazioni potete rivolgervi presso la sede del CAI ogni mercoledì e venerdì dalle ore 19 alle 20, telefonare allo stesso orario allo 0736 45158 oppure consultare il ns. sito [www.caiascoli.it](http://www.caiascoli.it)

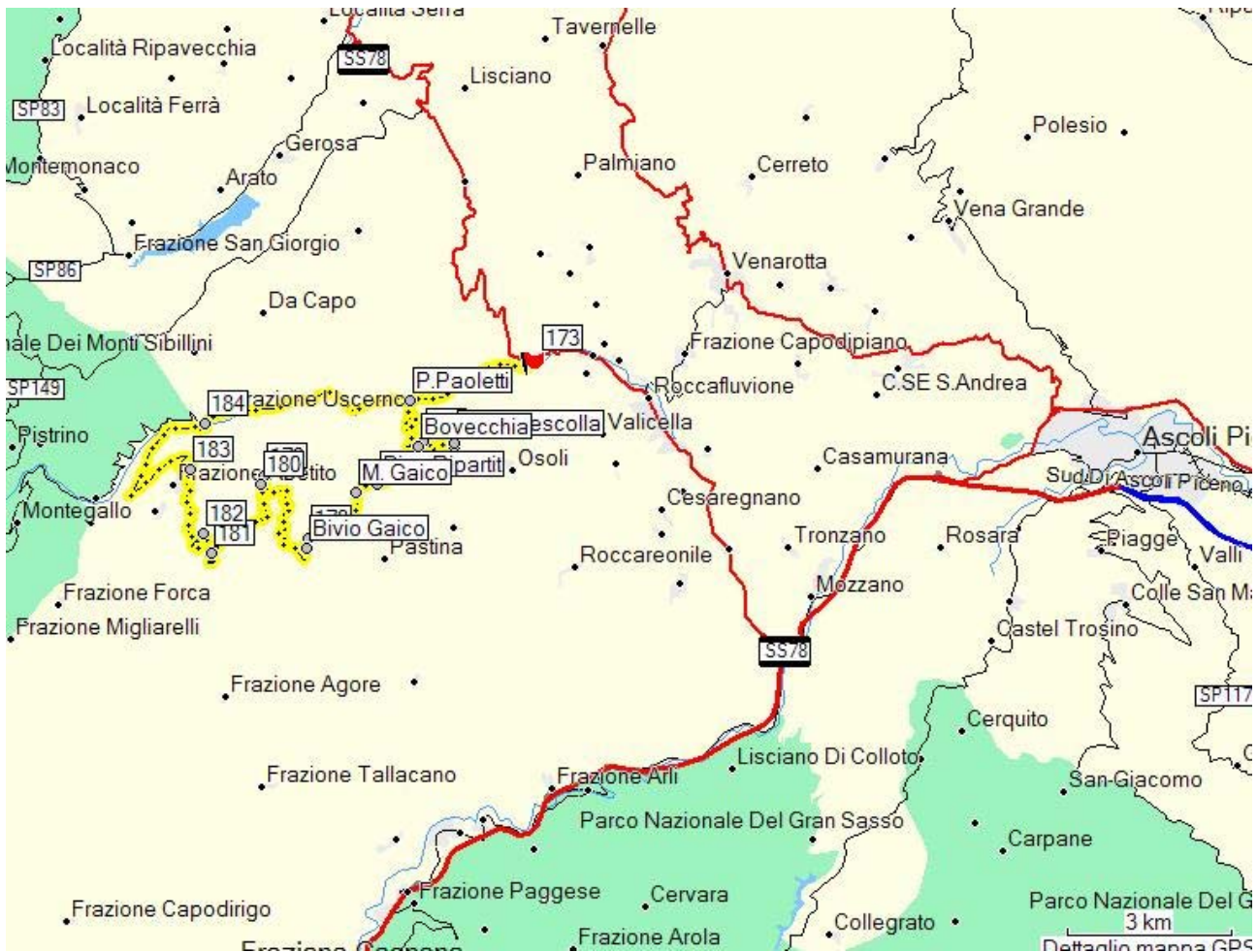


Club Alpino Italiano  
Sezione di Ascoli Piceno  
Via Serafino Cellini, 10  
63100 Ascoli Piceno (AP)  
tel. 0736 45158



[www.caiascoli.it](http://www.caiascoli.it)

## MAPPA STRADALE



Per ulteriori informazioni e per effettuare prenotazioni potete rivolgervi presso la sede del CAI ogni mercoledì e venerdì dalle ore 19 alle 20, telefonare allo stesso orario allo 0736 45158 oppure consultare il ns. sito [www.caiascoli.it](http://www.caiascoli.it)