



**gruppo SlowBike** [slowbikeap.it](http://slowbikeap.it)  
Club Alpino Italiano - sezione di Ascoli Piceno  
Via Serafino Cellini, 10 - 63100 Ascoli Piceno (AP)  
tel / fax. 0736 45158 - [caiascoli.it](http://caiascoli.it)



<b>ESCURSIONE</b>	<b>DATA:</b> 29 giugno 2014 (domenica)
	<b>REGIONE:</b> Umbria
	<b>ORGANIZZAZIONE:</b> CAI Ascoli Piceno (AP)
	<b>DENOMINAZIONE:</b> Anello tra Pian Perduto e Pian Grande – immersi nella celebre fioritura della Piana di Castelluccio - Castelluccio di Norcia (PG) Parco Naz.le Monti Sibillini.
<b>IMPEGNO FISICO:</b> lunghezza 28 km. / dislivello 311 m.	
<b>DIFFICOLTA' TECNICA:</b> TC/TC+	Le difficoltà TC/TC si riferiscono alla "Scala delle difficoltà" espressa dal Gruppo di Lavoro Cicloescursionismo della CCE. La doppia sigla TC/TC indica rispettivamente la difficoltà in salita ed in discesa. TC: (per cicloescursionisti di media capacità tecnica) percorso su sterrate con fondo poco sconnesso o poco irregolare (tratturi, carrarecce...) o su sentieri con fondo compatto e scorrevole. Il + indica brevi tratti più ripidi peraltro superabili bici in spalla (portage) o condotta a piedi.
<b>DIREZIONE:</b> F. Carloni AE-C (329 0527923)	

<b>ORARI</b>	<b>RITROVO:</b> ore 7.30 area di servizio Q8 – SS 4 loc. Taverna di Mezzo - Ascoli Piceno
	<b>PARTENZA:</b> ore 7.45 con auto proprie
	<b>RITROVO SUL POSTO:</b> ore 8.15 Castelluccio di Norcia (bivio sterrata per Capanna Ghezzi 1.310 m. slm)
	<b>INIZIO ESCURSIONE:</b> ore 8.30
	<b>DURATA:</b> 3,5 ore circa (soste escluse)

**DESCRIZIONE SINTETICA:** L'escursione inizia dalla strada che dal Pian Grande sale al Castelluccio in prossimità del bivio (1310 m. slm) per Capanna Ghezzi. Con una leggera salita su sterrata in direzione N/O tra campi fioriti raggiungiamo Pian Perduto (1350 m. slm, circa 20 min.) e lo attraversiamo verso Nord fino a raggiungere la Portella del Vao (1353 m. slm circa 20 min.). A questo punto su piana erbosa raggiungiamo la sterrata che sale in direzione Ovest verso Forca di Gualdo con scorci sulla sottostante piana di San Lorenzo. Prima della forca scendiamo verso Sud al rifugio CAI Madonna della Cona (1434 m. slm circa ½ h.). Con prudenza, in ripida discesa su tratturo inerbito, ritorniamo a Pian Perduto per imboccare verso Ovest la Val Canatra e raggiungere l'omonimo fontanile (1370 m. slm circa 20 min.). Per largo sentiero, in faggeta, arriviamo a Castelluccio (1452 m. slm circa 10 min.). Poi in discesa, in direzione Sud, per sterrata con fondo sconnesso nello scenario di Pian Grande. Quindi pedalando in piano su pista agro-pastorale con fondo erboso, compatto e scorrevole, ci dirigiamo verso il fontanile e, transitando ai piedi del monte Castello, giungiamo all'inghiottitoio. Quindi per sentiero e carrareccia transitando sotto costa Faeto, dopo aver compiuto il perimetro di Pian Grande, giungiamo alle auto (circa 1h 20 min.).

**ISCRIZIONE:** Modalità e costi: soci CAI € 3 (possibilità di iscrizione anche via e-mail); non soci: € 10 (quota comprensiva di assicurazione obbligatoria). Le iscrizioni dei non soci vanno effettuate obbligatoriamente alla sede CAI di Via Cellini, il venerdì dalle 19 alle 20. Per partecipare alle iniziative SlowBike, occorre consultare il Regolamento Escursioni, disponibile in sede o su [www.slowbikeap.it](http://www.slowbikeap.it).

**NOTE:** Si raccomanda di indossare abbigliamento tecnico idoneo al tipo di attività ed all'ambiente in cui ci si troverà e di avere con se sufficienti scorte di acqua e cibo (barrette, frutta secca, ecc. ovvero "viveri da corsa"). E' necessario portare nello zaino la dotazione minima per ovviare a piccoli inconvenienti meccanici (camera d'aria, pompa, chiave multi uso ecc). E' indispensabile la preventiva verifica meccanica e messa a punto della bici.

**NB: È obbligatorio l'uso del casco che va indossato e tenuto allacciato per tutta la durata dell'escursione.**

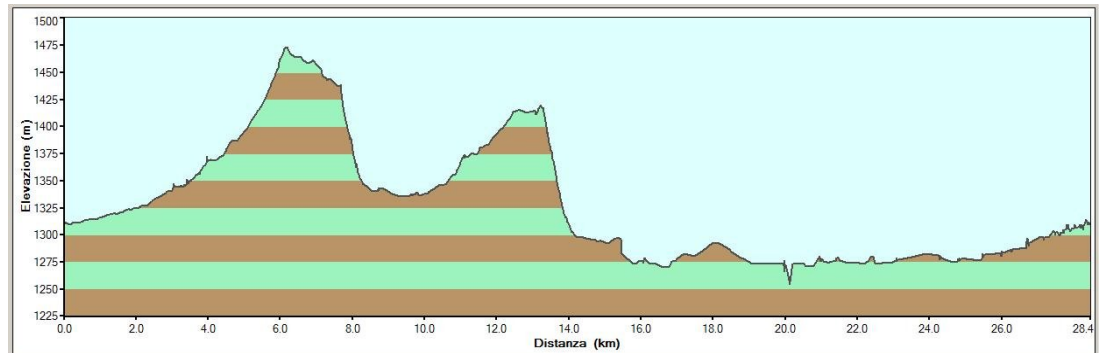
Per ulteriori informazioni e per effettuare prenotazioni potete rivolgervi alla sede CAI ogni mercoledì e venerdì dalle ore 19 alle 20, telefonare allo stesso orario allo 0736 45158 oppure consultare il ns. sito [www.slowbikeap.it](http://www.slowbikeap.it)



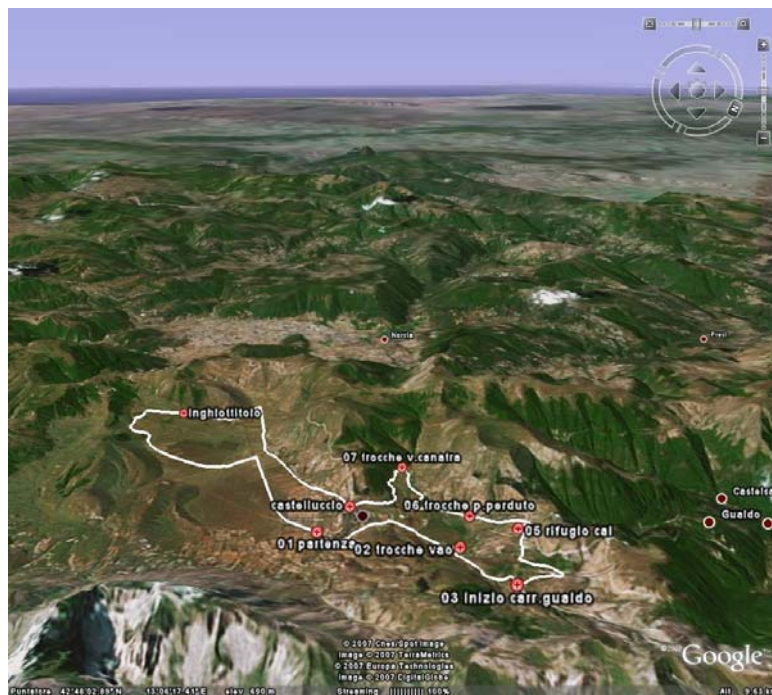
**gruppo SlowBike** [slowbikeap.it](http://slowbikeap.it)  
Club Alpino Italiano - sezione di Ascoli Piceno  
Via Serafino Cellini, 10 - 63100 Ascoli Piceno (AP)  
tel / fax. 0736 45158 - [caiascoli.it](http://caiascoli.it)



SVILUPPO  
ALTIMETRICO



TRACCIA  
TRIDIMENSIONALE



LUOGO SIMBOLO  
(Castelluccio di  
Norcia domina i  
campi fioriti)



Per ulteriori informazioni e per effettuare prenotazioni potete rivolgervi alla sede CAI ogni mercoledì e venerdì dalle ore 19 alle 20, telefonare allo stesso orario allo 0736 45158 oppure consultare il ns. sito [www.slowbikeap.it](http://www.slowbikeap.it)



**gruppo SlowBike** [slowbikeap.it](http://slowbikeap.it)  
Club Alpino Italiano - sezione di Ascoli Piceno  
Via Serafino Cellini, 10 - 63100 Ascoli Piceno (AP)  
tel / fax. 0736 45158 - [caiascoli.it](http://caiascoli.it)



## Fioritura, che passione!

L'appuntamento a Castelluccio quest'anno avrà un sapore particolare. Infatti questa escursione ormai divenuta classica poiché richiesta a furor di popolo, supera se stessa e vede la partecipazione di 2 ulteriori sezioni CAI, Amatrice e Spoleto, unendo così ben 3 regioni in una favolosa intersezionale.

La magia di questi luoghi unici attrae da sempre irresistibilmente frotte di visitatori da ogni parte del mondo, infatti valicando Forca di Presta si entra in un'altra dimensione

che ammalia quasi magicamente. Invitiamo chi volesse avvicinarsi al cicloescursionismo e alla mountain bike (MTB) ad iscriversi seguendo i ns. regolamenti, poiché pensiamo che questa escursione in particolare possa essere tra le più interessanti ed al contempo accessibili ai principianti.

Abbiamo detto principianti ma non sprovveduti pertanto invitiamo a revisionare la MTB con la quale si intende partecipare e a informarvi anche ns. tramite su equipaggiamento e abbigliamento corretto. In merito chiariamo che non potremo accettare escursionisti senza il casco obbligatoriamente indossato ed allacciato. Infine suggeriamo caldamente di portare una fotocamera poiché il materiale da immortalare non mancherà certamente.



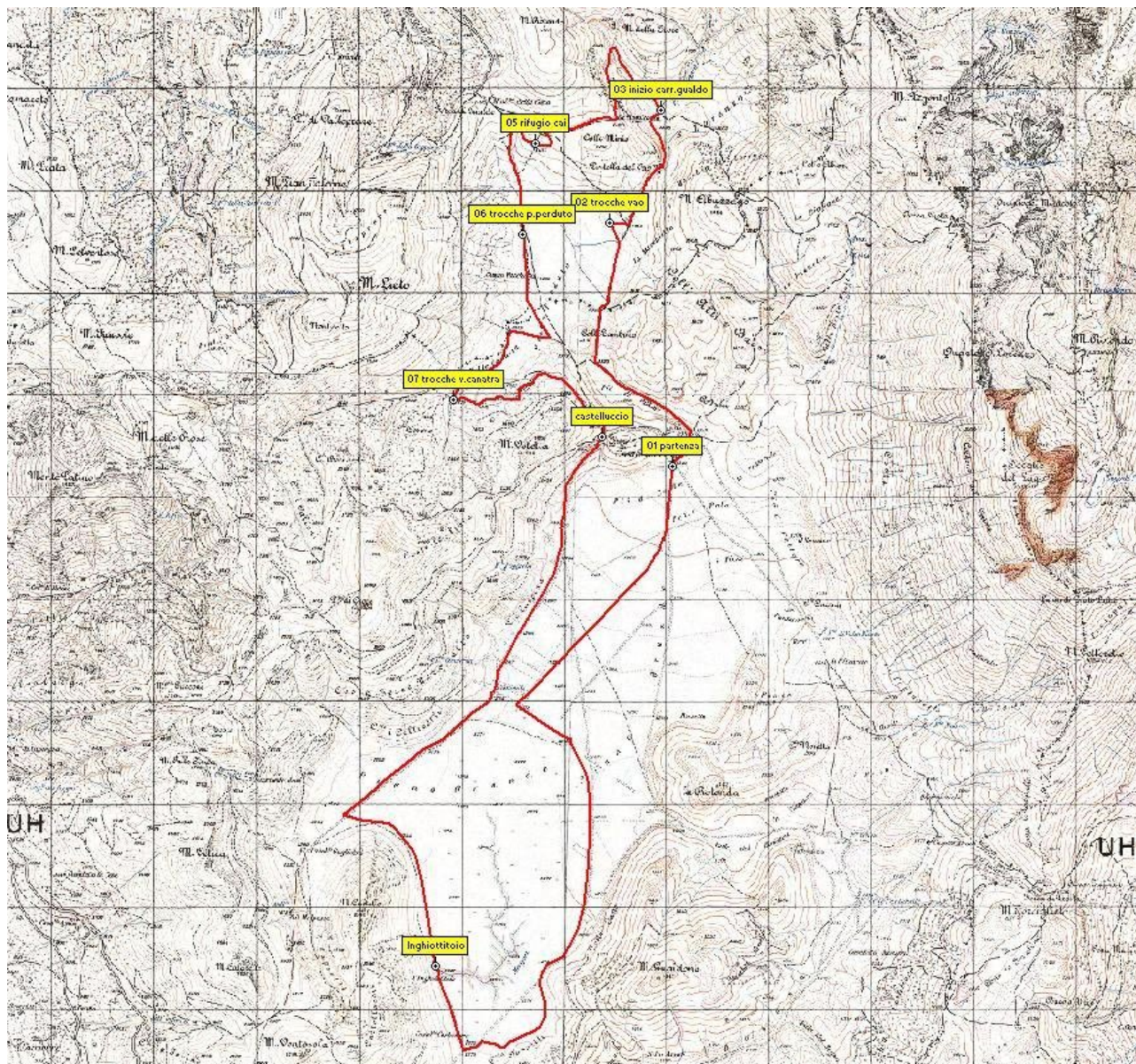
Per ulteriori informazioni e per effettuare prenotazioni potete rivolgervi alla sede CAI ogni mercoledì e venerdì dalle ore 19 alle 20, telefonare allo stesso orario allo 0736 45158 oppure consultare il ns. sito [www.slowbikeap.it](http://www.slowbikeap.it)



**gruppo SlowBike** [slowbikeap.it](http://slowbikeap.it)  
Club Alpino Italiano - sezione di Ascoli Piceno  
Via Serafino Cellini, 10 - 63100 Ascoli Piceno (AP)  
tel / fax. 0736 45158 - [caiascoli.it](http://caiascoli.it)



TRACCIATO SU CARTA IGM



Per ulteriori informazioni e per effettuare prenotazioni potete rivolgervi alla sede CAI ogni mercoledì e venerdì dalle ore 19 alle 20, telefonare allo stesso orario allo 0736 45158 oppure consultare il ns. sito [www.slowbikeap.it](http://www.slowbikeap.it)