



Il programma SlowBike 2011 di Sonia Stipa

Dopo cinque anni di intensa attività, oltre 60 escursioni e più di 2000 km percorsi, il gruppo del "pedalare per conoscere", vi propone un programma 2011 ricco ed entusiasmante.

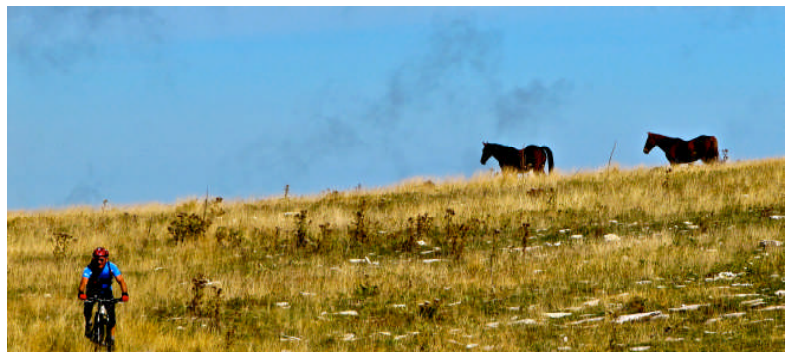
Il 2010 si è chiuso con l'evento più importante dell'anno per la nostra sezione, il 3° Raduno Nazionale di Cicloescursionismo CAI, che ha visto il grande impegno del gruppo ripagato dall'ampio e totale successo incassato.



Abbiamo registrato la presenza ad Ascoli di centinaia di appassionati di altre sezioni da tutta Italia e trascorso giornate intense ed indimenticabili, nella condivisione totale delle finalità escursionistiche che da sempre identificano il nostro modo di fare mtb.

L'aver conosciuto tanti amici appartenenti ad altre sezioni ed il promettente avvio dei lavori della Commissione Regionale di Cicloescursionismo, ci hanno dato l'impulso a proseguire i contatti, con conseguente inserimento, per il programma 2011, di un numero rilevante di

escursioni intersezionali: 7 in ambito regionale (tra cui il Raduno Regionale a Fermo) e 2 con sezioni di regioni vicine, Vasto (CH) e Leonessa (RI).



Inoltre, come sempre, ci sarà l'importante appuntamento con il Raduno Nazionale, che quest'anno sarà a cura degli amici di Varese ed al quale certo non mancheremo!

La stagione si aprirà, nella splendida cornice del borgo di Smerillo, con una giornata didattica dedicata all'orienteeing, a cura del nostro socio Graziano Accorsi (Istruttore Federale di Orienteering): avremo modo di cimentarci con questa disciplina sportiva, ritenendola un' importante parte del bagaglio culturale di ogni escursionista.

Proseguendo la fattiva collaborazione con la Commissione Alpinismo Giovanile, vivremo una giornata dedicata ai ragazzi: continuiamo a credere nell'importanza di "investire" sui più giovani, vero serbatoio cui far confluire continue conoscenze ed esperienze, fondamentali per la diffusione del rispetto e dell'amore per l'ambiente e nell'intento di svolgere un importante ruolo culturale e sociale, obiettivo tra i primari del CAI.

Torneremo al Gran Sasso per una due giorni riservata a bikers esperti ed allenati: percorreremo un anello che ci permetterà di conoscere a fondo il fascino di questa montagna, assaporando i meravigliosi





passaggi dalle fitte faggete del versante orientale, all'immenso altopiano di Campo Imperatore, teatro di scenari unici in una natura assoluta e sovrana.

Ci sarà anche un ritorno in terra Toscana, ma questa volta alla scoperta del meraviglioso parco delle Foreste Casentinesi e dell'eremo di Camaldoli, con i suoi tesori d'arte e di storia.

Vi proporremo, immancabili per un programma CAI, diverse escursioni sul nostro territorio, dai Sibillini, al Ceresa, dai consueti appuntamenti con l'Appennino perduto di Acquasanta Terme, ai Monti Gemelli.

Ma tutto l'anno ci vedrà protagonisti di una prosecuzione nell'impegno ad organizzare sortite in mtb, nostro amato alleato e MEZZO fantastico di conoscenza di natura, ambiente, storia, arte, territorio.

Aspettiamo quanti riconoscano la

lentezza come sinonimo di osservazione, coloro che considerano il tempo parte integrante della scoperta e vogliono condividere un modo di fare escursionismo che lasci sempre qualcosa dentro di sé.

Vi invitiamo a seguire gli aggiornamenti su www.slowbikeap.it e a contattarci all'indirizzo segreteria@slowbikeap.it.

Vi ricordiamo di rinnovare la tessera entro la scadenza del 31 marzo 2011 e se non lo siete già... associatevi al CAI! (quest'anno le assicurazioni obbligatorie previste per i non soci sono diventate impegnative).

Insomma, lo spirito è quello giusto, la mtb è a posto, il percorso ben tracciato... pronti? Vi aspettiamo!

Gruppo SlowBike
CAI sez. Ascoli Piceno
(foto M. Centin)

